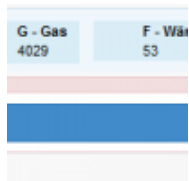


Tarife

In diesem Dialog werden die Anzahl der Verträge pro Tarif für das aktuelle Jahr dargestellt. Die 10 meistgewählten Tarife im eigenen und fremden Netz werden angezeigt. Eine Aufspaltung nach Tarifkunden und Sondergruppen sowie eine Gesamtansicht ist möglich.

Kundenentwicklung Tarife

Wählen Sie einen Geschäftsbereich, zu dem Sie die Auswertung anzeigen lassen möchten und bestimmen anschließend die **Kundenart**, die **Lastprofilgruppe** und das **Auswertungsjahr**.



Auswahl
Geschäftsbereich,
Kundenart,
Lastprofilgruppe
und
Auswertungsjahr

Anzahl Verträge pro Tarif zum aktuellen Monatsende

In dieser Auswertung werden die Anzahl der Verträge (für eigenes und fremdes Netz) pro Tarif zum aktuellen Monatsende angezeigt.



Anzahl Verträge

Tarife

pro Tarif zum
aktuellen
Monatsende

Eine weitere Auswertung zeigt den Vergleich zum Vorjahr.



Tarife im
Vorjahresverglei
ch

Die Anzahl der angezeigten Tarife können mit dem Schieberegler im oberen Bereich der jeweiligen Grafik angepasst werden.

Der orangefarbene Balken in der Spalte **Vorjahresvergleich** beinhaltet die Mengen des Vorjahrs, der grüne Balken zeigt die Kennzahlen des aktuellen Jahres. Der Pfeil neben den

Balken symbolisiert den Zuwachs  bzw. den Verlust .

In der Spalte **Absolut** wird der errechnete Differenzwert in Mengen, in der Spalte **Prozentual** der zugehörige Wert in Prozent in Grün für den Zuwachs und in Rot für den Verlust angezeigt.

Abgleich mit Pivottabellen

(Cube Vertragsmanagement)

Filter	Kriterium	Dimension	Measure
Geschäftsbereich		Tarife	Anzahl der Verträge
Kudentyp			
Mandant			
Vertragsbeginn	Bis einschließlich letzter des laufenden Monats		
Vertragsende	Ab letzter des laufenden Monats und leere Einträge		

Filter	Kriterium	Dimension	Measure
Tarifbeginn	Bis einschließlich letzter des laufenden Monats		
Tarifende	Ab letzter des laufenden Monats und leere Einträge		
Verteilnetzbetreiber	Eigene und leere Einträge		
Energiehändler	Eigene und leere Einträge		
Kennzeichen eigenes Netz			

Beim Erstellen der Pivottabellen müssen die Einstellungen aus der Konfiguration im Filter berücksichtigt werden.

Anzahl Verträge im Jahresverlauf pro Tarif

In dieser Auswertung werden die Anzahl der Verträge im Jahresverlauf und für das aktuelle Jahr (pro Monat) pro Tarif angezeigt. Durch einfaches Anklicken der Tarife in der Legende auf der rechten Seite können die Tarife aus- bzw. eingeblendet werden. Fahren Sie mit der Maus über die Balkendiagramme, um den Namen des Tarifs und die zugehörige Anzahl der Verträge eingeblendet zu bekommen.



Anzahl Verträge
im Jahresverlauf
pro Tarif

Abgleich mit Pivottabellen

(Cube Vertragsmanagement)

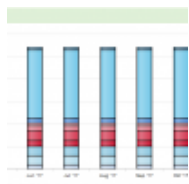
Filter	Kriterium	Dimension	Measure
Geschäftsbereich		Tarife	Anzahl der Verträge
Kundentyp			

Filter	Kriterium	Dimension	Measure
Mandant			
Vertragsbeginn	Bis einschließlich letzter des laufenden Jahres		
Vertragsende	Ab letzter des laufenden Jahres und leere Einträge		
Tarifbeginn	Bis einschließlich letzter des laufenden Jahres		
Tarifende	Ab letzter des laufenden Jahres und leere Einträge		
Verteilnetzbetreiber	Eigene und leere Einträge		
Energiehändler	Eigene und leere Einträge		
Kennzeichen eigenes Netz			

Beim Erstellen der Pivottabellen müssen die Einstellungen aus der Konfiguration im Filter berücksichtigt werden.

Prognosemengen in kWh im Auswertejahr pro Tarif

In dieser Auswertung werden die Prognosemengen für das aktuelle Jahr pro Tarif angezeigt. Durch einfaches Anklicken der Tarife in der Legende auf der rechten Seite können die Tarife aus- bzw. eingblendet werden. Fahren Sie mit der Maus über die Balkendiagramme, um den Namen des Tarifs und die zugehörige Anzahl der Verträge eingblendet zu bekommen.



Prognosemenge
in kWh im
aktuellen Jahr
pro Tarif

Abgleich mit Pivottabellen

(Cube VA Mengen)

Filter	Kriterium	Dimension	Measure
Geschäftsbereich		Tarife	Menge Arbeit Verbrauchsprognose
Kudentyp			
Mandant			
Vertragsbeginn	Bis einschließlich letzter des Monats		
Vertragsende	Ab letzter des Monats und leere Einträge		
Verteilnetzbetreiber	Eigene und leere Einträge		
Energiehändler	Eigene und leere Einträge		
Kennzeichen eigenes Netz			
Stichtag Prognose			

Beim Erstellen der Pivottabellen müssen die Einstellungen aus der Konfiguration im Filter berücksichtigt werden.

Impressum

Herausgegeben von:
Schleupen SE

Galmesweg 58
47445 Moers

Telefon: 02841 912 0
Telefax: 02841 912-1903

www.schleupen.de

Zuständig für den Inhalt:
Schleupen SE
©Schleupen SE, Galmesweg 58, 47445 Moers

Haftungsausschluss

Möglicherweise weist das vorliegende Dokument noch Druckfehler oder drucktechnische Mängel auf. In der Dokumentation verwendete Software-, Hardware- und Herstellerbezeichnungen sind in den meisten Fällen auch eingetragene Warenzeichen und unterliegen als solche den gesetzlichen Bestimmungen.

Das vorliegende Dokument ist unverbindlich. Es dient ausschließlich Informationszwecken und nicht als Grundlage eines späteren Vertrags. Änderungen, Ergänzungen, Streichungen und sonstige Bearbeitungen dieses Dokuments können jederzeit durch die Schleupen SE nach freiem Ermessen und ohne vorherige Ankündigung vorgenommen werden.

Obschon die in diesem Dokument enthaltenen Informationen von der Schleupen SE mit größtmöglicher Sorgfalt erstellt wurden, wird aufgrund des reinen Informationscharakters für die Richtigkeit, Vollständigkeit, Aktualität und Angemessenheit der Inhalte keinerlei Gewähr übernommen und jegliche Haftung im gesetzlich zulässigen Umfang ausgeschlossen. Verbindliche Aussagen können stets nur im Rahmen eines konkreten Auftrags getroffen werden.

Urheberrecht

Die Inhalte des vorliegenden Dokuments sind urheberrechtlich geschützt. Sie dürfen nur nach vorheriger Genehmigung durch die Schleupen SE verwendet werden. Dies gilt insbesondere für die

Vervielfältigung von Informationen oder Daten, insbesondere die Verwendung von Texten, Textteilen

oder Bildmaterial. Sämtliche Rechte liegen bei der Schleupen SE.

Soweit nicht ausdrücklich von uns zugestanden, verpflichtet eine Verwertung, Weitergabe oder ein

Nachdruck dieser Unterlagen oder ihres Inhalts zu Schadenersatz (BGB, UWG, LitUrhG).