

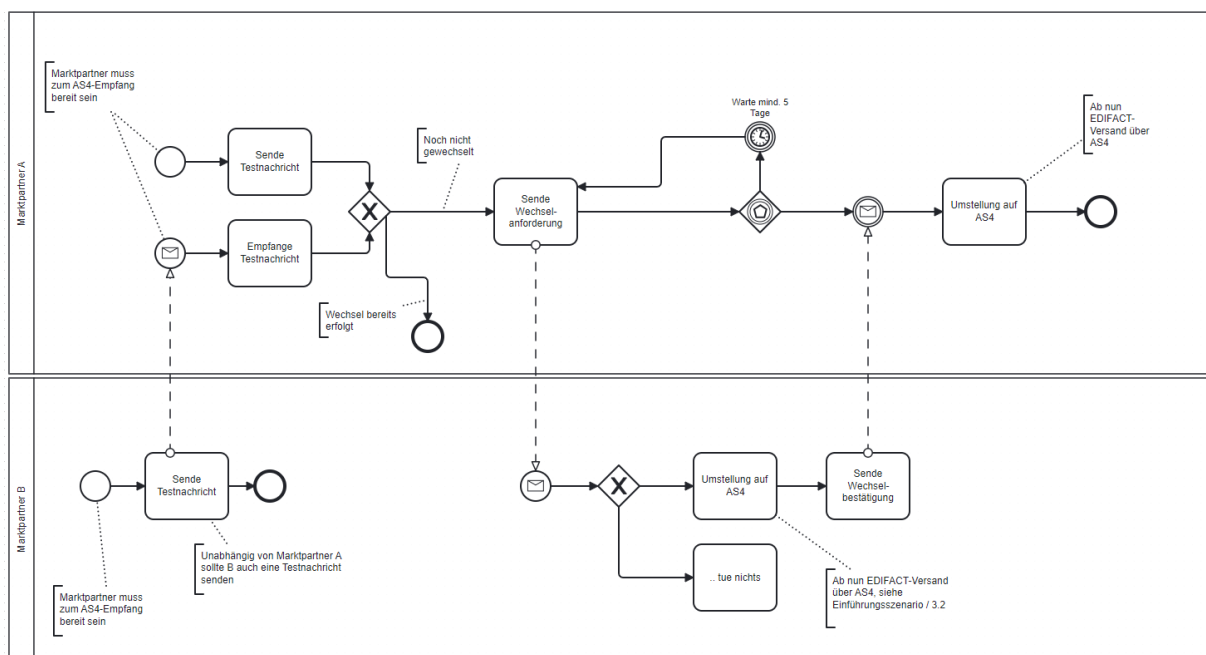
AS4-Wechselprozesse überwachen

Im Bereich **AS4-Wechselprozesse überwachen** können Wechselprozesse zu Marktpartnern verwaltet und überwacht werden.

AS4-Wechselprozesse überwachen

In diesem Dialogschritt können die Wechselprozesse zu den Marktpartnern eingesehen und ggf. geändert werden.

Der Vorgang des Wechselprozesses ist hier beispielhaft als Schaubild verdeutlicht:



Im Rahmen der AS4-Wechselprozesse werden folgende Services verwendet:

- Schleupen.CS.AP.MK.Marktmeldungen.AktiveKommunikationspartnerErmittleInActivityService_3.0
zur Aktivierung einer AS4 Kommunikation für einen Marktpartner
- Schleupen.CS.AP.MKP.Kommunikationsverbindungen.AS4.AktiveKommunikationsverbindungenQueryService_3.0
zur Ermittlung noch nicht umgestellter Kommunikationsverbindungen

Über die entsprechenden Felder lässt sich die Suche nach bestimmten Marktpartnern oder Statusarten einschränken. Klicken Sie auf **SUCHEN**. Die Liste der verfügbaren Marktpartner sowie u.a. der aktuelle Status des Wechselprozesses werden in der Tabelle **Wechselprozesse** angezeigt.



Wechselprozesse überwachen

Markieren Sie einen Eintrag in der Ergebnisliste und verwenden Sie für die weitere Bearbeitung die Befehle im Kontextmenü wie folgt:

Bearbeitungsmöglichkeiten über das Kontextmenü

- **Testnachricht versenden**

Es wird eine Testnachricht versendet, um zu prüfen, ob die Kommunikation mit dem gewählten Marktpartner über AS4 möglich ist.

- **Testfehler anzeigen**

Hier können Sie sich Details zum aufgetretenen Fehler anzeigen lassen.

- **Wechsel beantragen**

Ist die Kommunikation über AS4 mit dem gewählten Marktpartner möglich, kann der Wechsel zu AS4 beantragt werden.

- **Wechsel bestätigen**

Ein Marktpartner hat eine Anfrage zum Wechsel der Kommunikationsverbindung zu AS4 gesendet. Diese Anfrage muss mit **Wechsel bestätigen** angenommen werden.

- **Wechselfehler anzeigen**

Hier können Sie sich Details zum aufgetretenen Fehler anzeigen lassen.

- **Kommunikation umstellen**

Haben Sie eine Wechsellanfrage bestätigt oder wurde Ihre Wechsellanfrage bestätigt, haben Sie sich mit dem entsprechenden Marktpartner auf eine Kommunikation über AS4 geeinigt und die Kommunikation kann umgestellt werden.

Die ursprünglich eingerichtete Kommunikationsverbindung muss danach unter **Marktkommunikation EDI > Marktpartnermanagement >**

AS4-Wechselprozesse überwachen

[Kommunikationsverbindungen verwalten](#) deaktiviert werden (Gültigkeit beenden).

Alternativ kann der Job **Steuert den automatischen AS4 Wechselprozess** aktiviert werden. Dieser Job läuft einmal alle 6 Stunden und ist standardmäßig deaktiviert und kann auf Werksebene aktiviert werden.

Wird der Job aktiviert, wird der Wechselprozess automatisch erledigt. In Fehlerfällen ist ein manueller Eingriff in den Wechselprozess notwendig/möglich.

Ablauf

- Täglich wird automatisch eine Testnachricht an alle Marktpartner gesendet, bei denen die Kommunikationsverbindung noch nicht auf AS4 umgestellt wurde.
- Nach dem Versenden und Empfangen einer Testnachricht wird eine Anfrage für den Wechselprozess verschickt.
- Falls bereits eine Wechselprozessnachricht empfangen wurde, wird eine Bestätigung verschickt.
- Wenn innerhalb von 5 Tagen keine Antwort eingeht, wird eine erneute Wechselprozessanfrage verschickt.
- Sobald beide Wechselprozessnachrichten erfolgreich ausgetauscht wurden, wird die alte Kommunikationsverbindung (E-Mail) automatisch beendet.
- Im Falle von Fehlern wird eine Aufgabe **Manueller Eingriff im automatisierten AS4-Wechselprozess erforderlich** erstellt, die einen manuellen Eingriff erfordert.

Impressum

Herausgegeben von:
Schleupen SE

Galmesweg 58
47445 Moers

Telefon: 02841 912 0
Telefax: 02841 912-1903

www.schleupen.de

Zuständig für den Inhalt:
Schleupen SE
©Schleupen SE, Galmesweg 58, 47445 Moers

Haftungsausschluss

Möglicherweise weist das vorliegende Dokument noch Druckfehler oder drucktechnische Mängel auf. In der Dokumentation verwendete Software-, Hardware- und Herstellerbezeichnungen sind in den meisten Fällen auch eingetragene Warenzeichen und unterliegen als solche den gesetzlichen Bestimmungen.

Das vorliegende Dokument ist unverbindlich. Es dient ausschließlich Informationszwecken und nicht als Grundlage eines späteren Vertrags. Änderungen, Ergänzungen, Streichungen und sonstige Bearbeitungen dieses Dokuments können jederzeit durch die Schleupen SE nach freiem Ermessen und ohne vorherige Ankündigung vorgenommen werden.

Obschon die in diesem Dokument enthaltenen Informationen von der Schleupen SE mit größtmöglicher Sorgfalt erstellt wurden, wird aufgrund des reinen Informationscharakters für die Richtigkeit, Vollständigkeit, Aktualität und Angemessenheit der Inhalte keinerlei Gewähr übernommen und jegliche Haftung im gesetzlich zulässigen Umfang ausgeschlossen. Verbindliche Aussagen können stets nur im Rahmen eines konkreten Auftrags getroffen werden.

Urheberrecht

Die Inhalte des vorliegenden Dokuments sind urheberrechtlich geschützt. Sie dürfen nur nach vorheriger Genehmigung durch die Schleupen SE verwendet werden. Dies gilt insbesondere für die

Vervielfältigung von Informationen oder Daten, insbesondere die Verwendung von Texten, Textteilen

oder Bildmaterial. Sämtliche Rechte liegen bei der Schleupen SE.

Soweit nicht ausdrücklich von uns zugestanden, verpflichtet eine Verwertung, Weitergabe oder ein

Nachdruck dieser Unterlagen oder ihres Inhalts zu Schadenersatz (BGB, UWG, LitUrhG).